

آموزش استفاده و جستجو در بانک اطلاعاتی Ovid

(۲)

میترا فصیحی، کارشناس امور رایانه

مرکز کامپیوتر دانشکده بهداشت،

دانشگاه علوم پزشکی تهران

mfhm_2000@yahoo.com

در شماره قبل در مورد بعضی از امکانات بانک اطلاعاتی Ovid صحبت کردیم. در این مقاله به بررسی یکی دیگر از امکانات

Ovid یعنی جستجوی پیشرفته (advanced search) می پردازیم.

جستجوی پیشرفته در Ovid:

این گزینه به صورت پیش فرض در Ovid نمایش می یابد که دارای چهار گزینه keyword، author، title و journal می باشد

(شکل ۱). با انتخاب این گزینه ها موضوع مورد نظر به ترتیب در میان کلمات کلیدی، نویسندگان، عنوان مقالات و مجلات جستجو

می گردد.

#	Search History	Results	Display
1	green tea polyphenols.mp. [mp=title, original title, abstract, name of substance word, subject heading word]	228	DISPLAY

Combine Searches Delete Searches Save Search/Alert

Delete Sets

Advanced Search Basic Search Find Citation More Fields Search Tools

Keyword Author Title Journal

Enter the Author's last name, a space, and first initial if known:

SEARCH

Limits More Limits

Full Text Humans English Language

Review Articles Abstracts EBM Reviews

Latest Update Core Clinical Journals (AIM)

Publication Year - - -

Results

(شکل ۱)



برای این منظور پس از تایپ موضوع مورد جستجو، گزینه مورد نظر را انتخاب نمایید. در انتها بر روی search کلیک کنید تا نتایج جستجویتان نمایان گردد. با کلیک بر روی display می‌توانید نتایج بازایی شده را به طور کاملتر مشاهده کنید (در شماره قبل توضیحات بیشتری در مورد مطالب فوق داده شد). می‌توانید جستجوی خود را در قسمت limits محدود کنید.

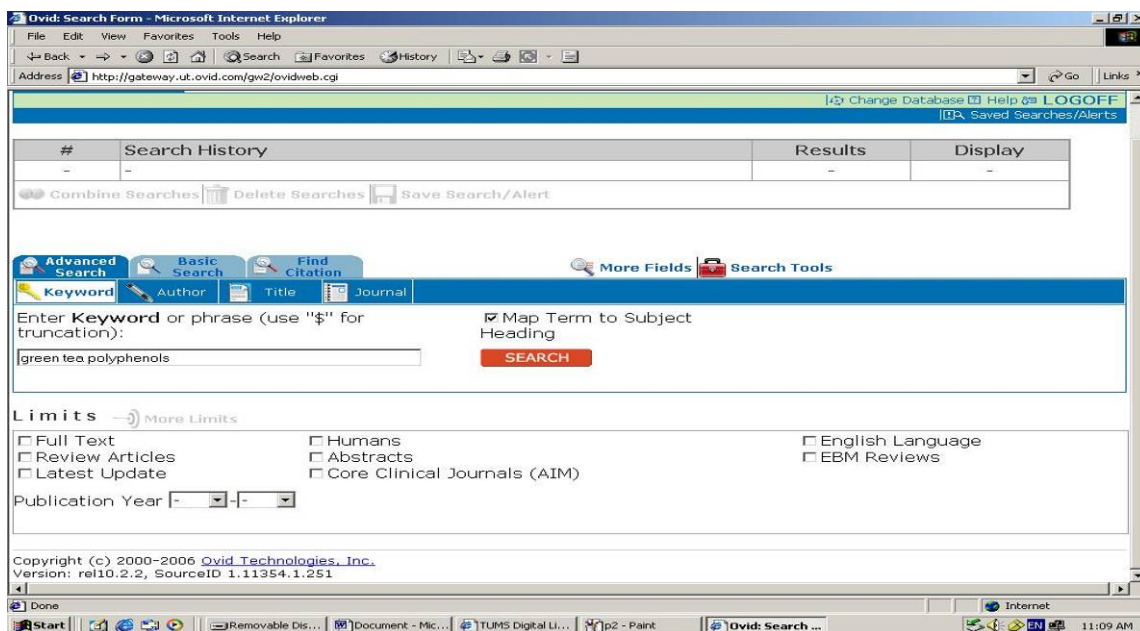
سرعنوان‌های موضوعی پزشکی (Medical subject heading):

MeSH (Medical Subject heading) فرهنگ لغات کنترل شده ای (controlled vocabulary) است که توسط کتابخانه ملی پزشکی (national library of medicine) آمریکا برای نمایه کردن (indexing)، طبقه‌بندی و جستجوی اطلاعات زیست‌شناسی و پزشکی استفاده می‌گردد. بسیاری از کلمات هم‌معنی، مترادف‌های نزدیک و مفاهیم مرتبط به هم در MeSH موجود است که استفاده‌کننده را قادر می‌سازد تا مناسبترین مفهوم و مطالب مرتبط را بیابد. سیستم‌های مختلفی با ایجاد پایگاه‌های اطلاعاتی سرعنوان‌های موضوعی و فرهنگ لغات پزشکی جامعی را به صورت online در اختیار استفاده‌کنندگان قرار می‌دهند. زمانی که در این سیستم‌ها کلمه‌ای جستجو می‌گردد، تطبیق لازم با سرعنوان‌های موضوعی (subject heading) موجود در پایگاه اطلاعاتی صورت می‌گیرد تا اطلاعات مناسب و وابسته به موضوع مورد جستجو بازایی گردد. در Ovid نیز با انتخاب گزینه map term to subject heading می‌توان جستجو را براساس فرهنگ لغات کنترل شده انجام داد.

تطبیق واژه هادر Ovid:

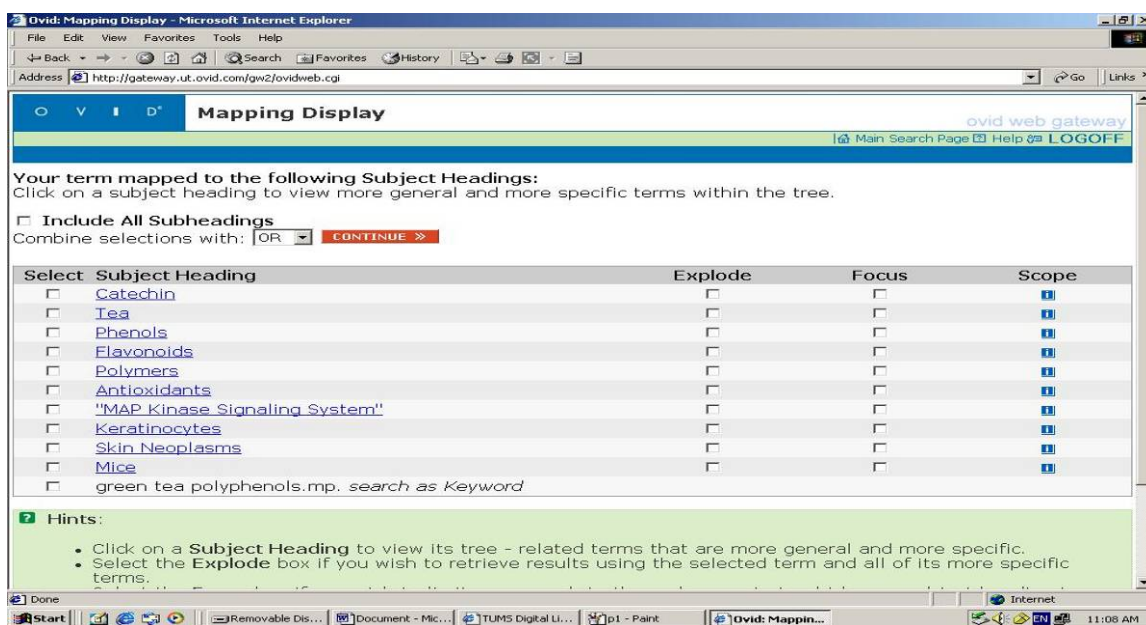
یکی از جستجوهای مفید در جستجوی پیشرفته، امکان تطبیق واژه‌ها (vocabulary mapping) است. بهترین جستجو در آن دسته از پایگاه‌های اطلاعاتی انجام می‌شود که از سرعنوان‌های موضوعی (subject heading) برای جستجو استفاده می‌کنند این نوع جستجو از طریق انتخاب گزینه map term to subject heading در قسمت advanced search امکان‌پذیر است برای روشن شدن مطلب بر روی keyword در قسمت advanced search کلیک کنید به عنوان مثال green tea polyphenols را در قسمت search تایپ نمایید و گزینه map term to subject heading را نیز انتخاب کنید سپس روی search کلیک نمایید (شکل ۲).





(شکل ۲)

با توجه به انتخاب گزینه map term to subject heading، نتایج جستجو به صورت شکل ۲ می‌باشد.

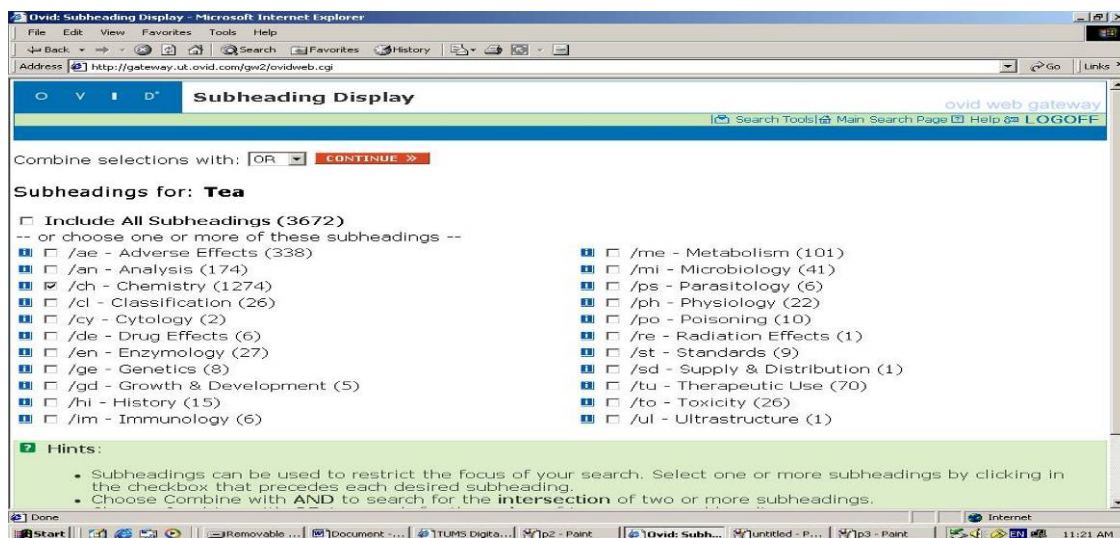


(شکل ۳)

به این معنا که green tea polyphenols با ۱۰ سر عنوان موضوعی map شده است. (در هر مقاله با توجه به موضوع آن چند کلمه به عنوان subject heading مقاله مشخص می‌شود که نشان‌دهنده موضوعات اصلی آن مقاله می‌باشد. معمولاً برای هر مقاله ۲ یا ۳ موضوع اصلی و ۶ تا ۱۰ موضوع فرعی انتخاب می‌شود که این مقالات براساس کلمات انتخاب شده توسط متخصصین



موضوعی وارد پایگاه اطلاعاتی مربوطه می‌گردد). پس از انتخاب subject heading مربوطه می‌توان explode یا focus را انتخاب کرد. focus یعنی فقط مقالاتی نشان داده شود که کلمه مورد نظر شما یکی از موضوعات اصلی آن مقاله باشد و explode یعنی آن کلمه و تمامی کلماتی که زیر شاخه آن مطرح می‌شوند را به صورت ترکیبی جستجو کند. پس از انتخاب subject heading و explode یا focus برای انتخاب جنبه‌های مختلف موضوع انتخابی روی continue کلیک کنید (شکل ۴).



(شکل ۴)

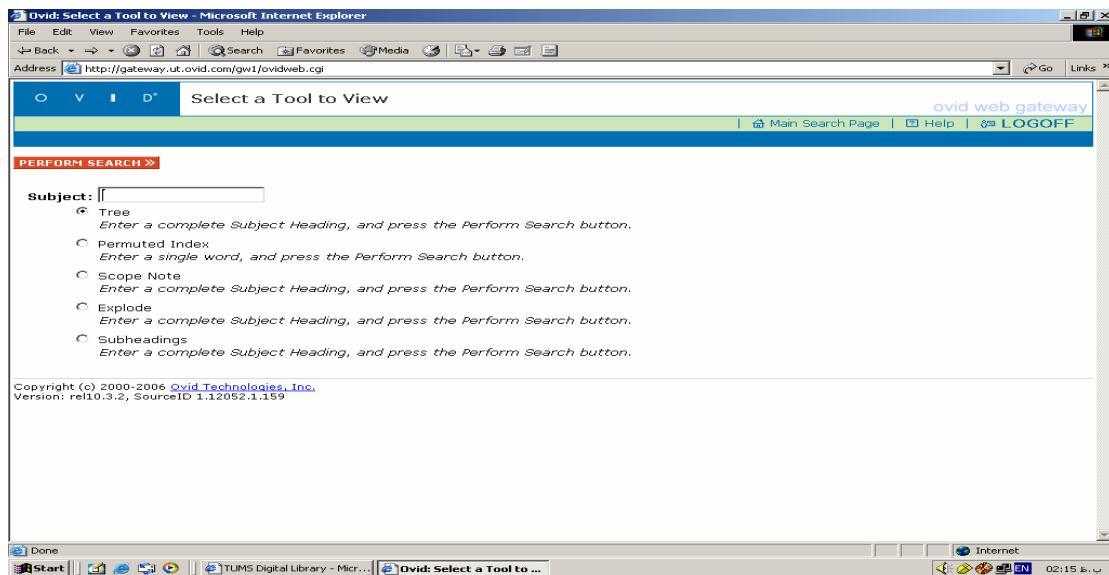
جنبه‌های گوناگون موضوع جستجو به همراه تعداد مقالات قابل دسترسی در هر جنبه نمایش می‌یابد که می‌توانید جنبه مورد نظر را انتخاب و بر روی continue کلیک نمایید. در صورت انتخاب چندین جنبه می‌توان در قسمت combine selection آن‌ها را با هم با استفاده از OR یا AND ترکیب نمود. پس از انتخاب روی continue کلیک کنید. نتایج بازیابی شده نشان داده خواهد شد. برای مشاهده نتایج بر روی display کلیک کنید.

دقت کنید گزینه map term to subject heading در پایگاه‌های AMED Biological CAB EMBASE CINAHL Ovid ERIC MEDLINE قابل دسترسی است اما در سایر پایگاه‌های اطلاعاتی این گزینه قابل دسترسی نمی‌باشد.

Search Tools

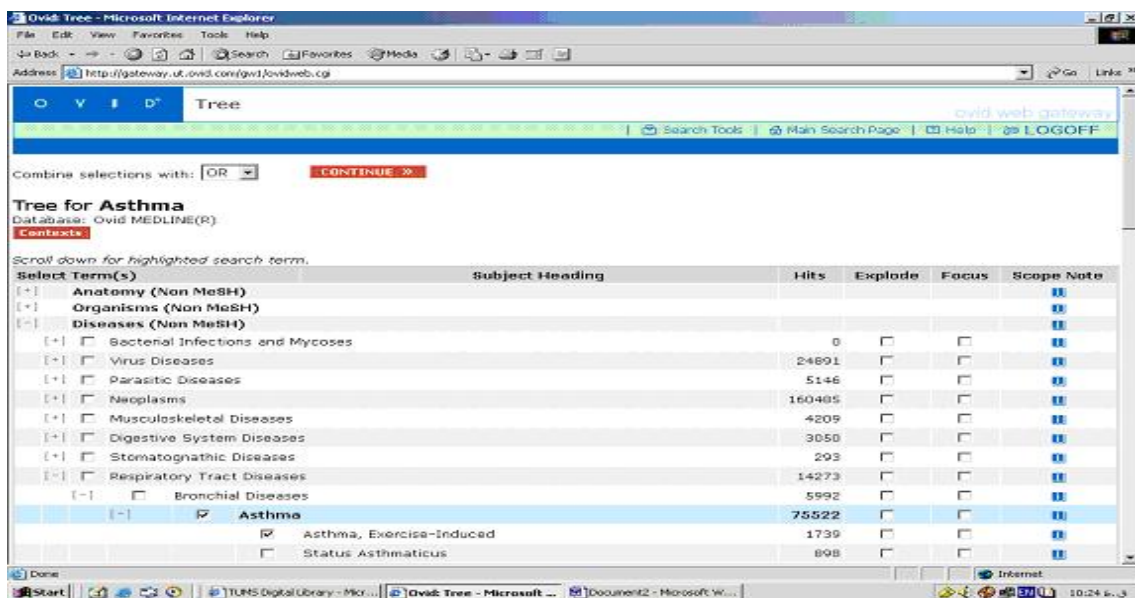
یکی دیگر از جستجوهای مفید در Ovid گزینه search tools می‌باشد. براساس پایگاه اطلاعاتی که انتخاب کرده‌اید موارد Explode, Subheading, Permuted index, Scope note, Tree نشان داده می‌شود (شکل ۵).





(شکل ۵)

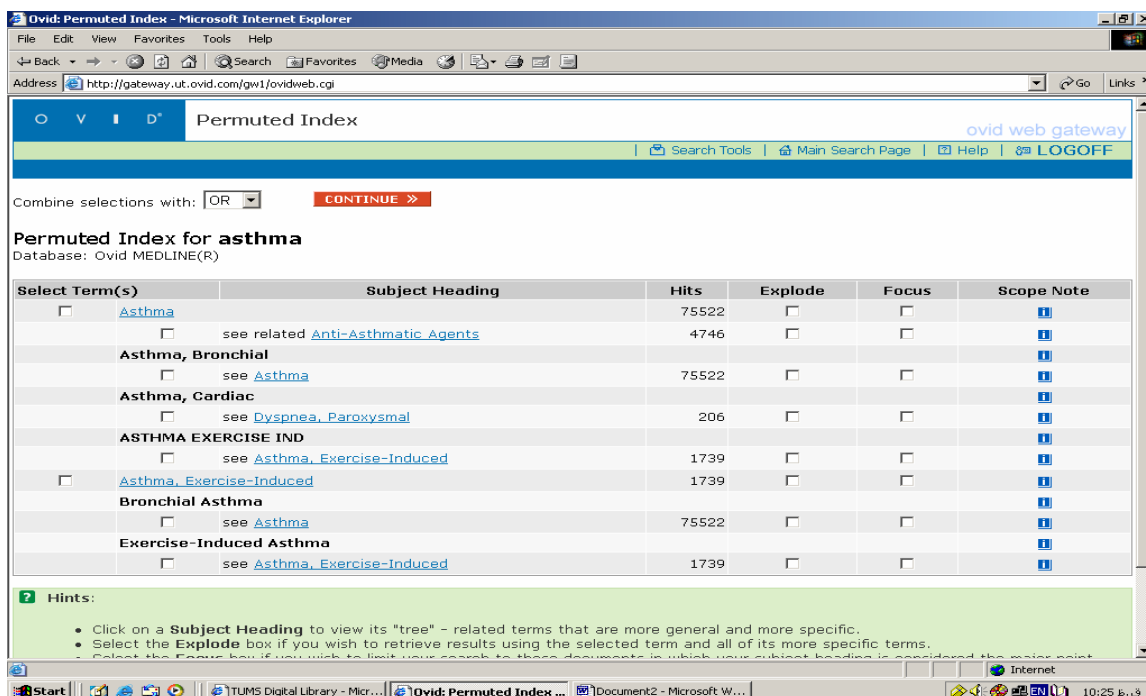
Tree: با انتخاب tree کلمه‌ای که وارد می‌کنید به صورت ساختار درختی نمایش داده می‌شود. یعنی موضوع مورد جستجو بر طبق ساختار subjected heading های پایگاه اطلاعاتی از عام به خاص نمایش داده می‌شود (شکل ۶).



(شکل ۶)

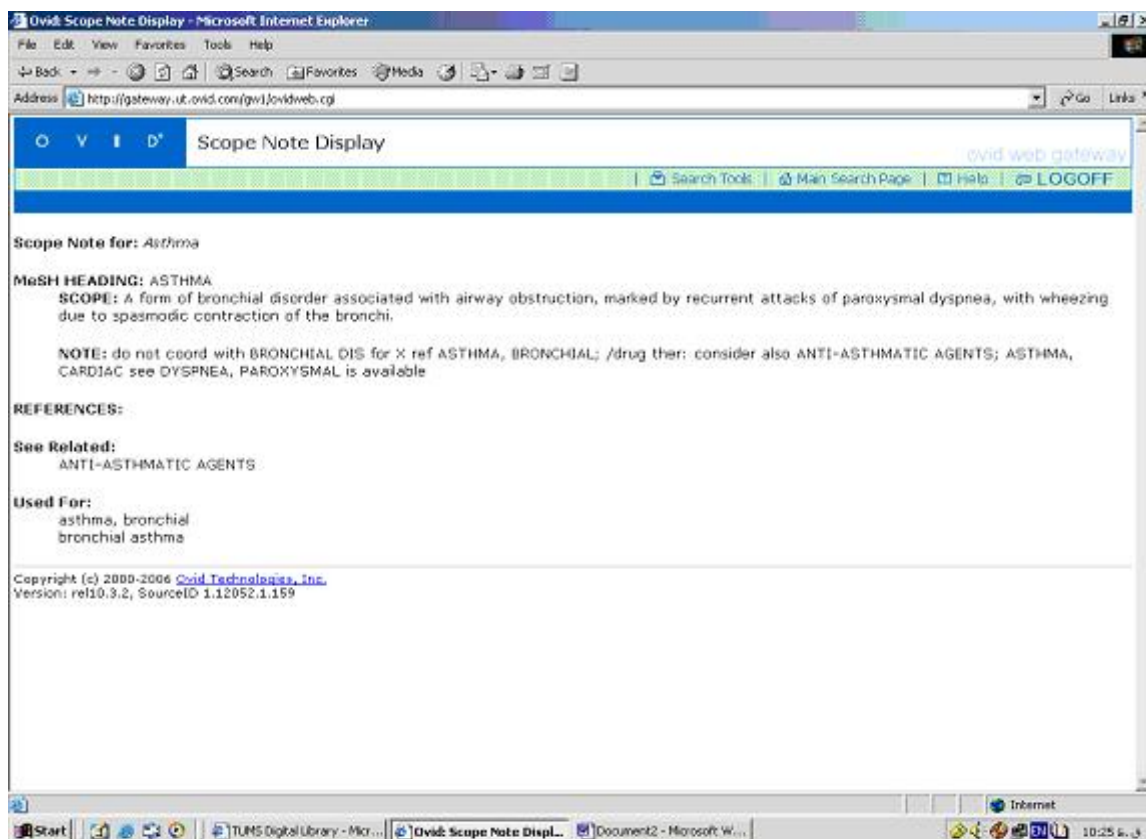
Permuted index : استفاده از این گزینه کمک موثری در یافتن کلمات مترادف و هم‌معنا خواهد داشت. اگر شما کلمه مناسب برای دستیابی به اطلاعات دقیق‌تر را نمی‌دانید، می‌توانید در این قسمت کلمات مترادف را بیابید و از مناسب‌ترین آن‌ها برای جستجویتان استفاده کنید (شکل ۷).





(شکل ۷)

Scope note: معنای واژه و کاربرد آن کلمات مترادف و هم‌معنا را ارایه می دهد (شکل ۸).



(شکل ۸)



Explode: مانند آنچه در توضیحات قبلی گفته شد کلمه مورد نظر شما با تمامی زیر شاخه‌های موضوعی آن به صورت

ساختار درختی جستجو می‌شود.

Subheading: با استفاده از این گزینه کلیه جنبه‌های گوناگون کلمه مورد جستجو نشان داده می‌شود که می‌توان موارد مورد

نیاز را انتخاب و با واژه اصلی ترکیب کرد. به عنوان مثال اگر کلمه مورد نظر شما یک بیسماری باشد subheading های

آن شامل تشخیص، درمان، داروهای مربوط و... می‌باشد.

منابع:

۱. میرزایی ع، عبدالله‌زاده س، صلواتی ع. آشنایی با شیوه‌های جستجو در منابع اطلاعاتی اینترنتی. تهران، معاونت پژوهشی دانشگاه

علوم پزشکی تهران؛ ۱۳۸۴

2. Ovid database guides Available at: <http://www.ovid.com/site/products/ovidguide/biosis.htm#advanced>

3. Medical subject headings. Available. at: http://www.nlm.nih.gov/mesh/into_prefact2007.html

